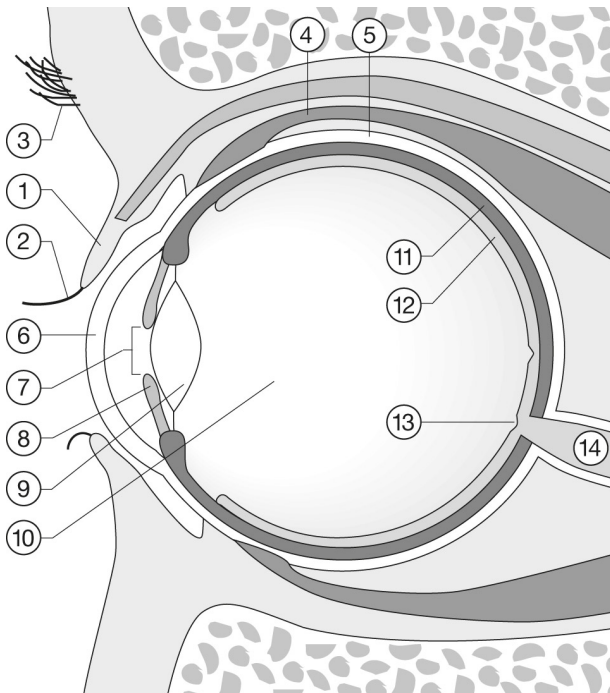


Bau und Funktion des Auges

☰ ARBEITSBLATT



1. Trage die Bestandteile des Auges und ihre jeweilige Funktion in die Tabelle ein.

Teile des Auges: Augenmuskeln · Lederhaut · Hornhaut · Pupille · Augenlid · Augenbrauen · Linse · Glaskörper · Netzhaut · Sehnerv · blinder Fleck

Funktionen: reguliert den Lichteinfall (Hell-Dunkel-Anpassung) · bricht das Licht und sorgt für ein scharfes Bild · lässt Licht ins Auge fallen · leiten Regen und Schweiß ab · schützt vor Licht, Wind und Staub · versorgt das Auge mit Sauerstoff und Nährstoffen · enthält Lichtsinneszellen, die auf Licht reagieren · leitet Nervenimpulse zum Gehirn · schützt und gibt dem Auge seine Form · Austrittsstelle des Sehnervs · schützen vor Staub

| Nr. | Teil des Auges | Funktion |
|-----|----------------|--|
| ① | Augenlid | schützt vor Licht, Wind und Staub |
| ② | Wimpern | schützen vor Staub |
| ③ | Augenbrauen | leiten Regen und Schweiß ab |
| ④ | Augenmuskeln | bewegen den Augapfel |
| ⑤ | Lederhaut | schützt und gibt dem Auge seine Form |
| ⑥ | Hornhaut | schützt das Auge und lässt Licht durch |
| ⑦ | Pupille | lässt Licht ins Auge fallen |
| ⑧ | Iris | reguliert den Lichteinfall (Hell-Dunkel-Anpassung) |
| ⑨ | Linse | bricht das Licht und sorgt für ein scharfes Bild |
| ⑩ | Glaskörper | leitet das Licht zur Netzhaut |
| ⑪ | Aderhaut | versorgt das Auge mit Sauerstoff und Nährstoffen |
| ⑫ | Netzhaut | enthält Lichtsinneszellen, die auf Licht reagieren |
| ⑬ | blinder Fleck | Austrittsstelle des Sehnervs |
| ⑭ | Sehnerv | leitet Nervenimpulse zum Gehirn |